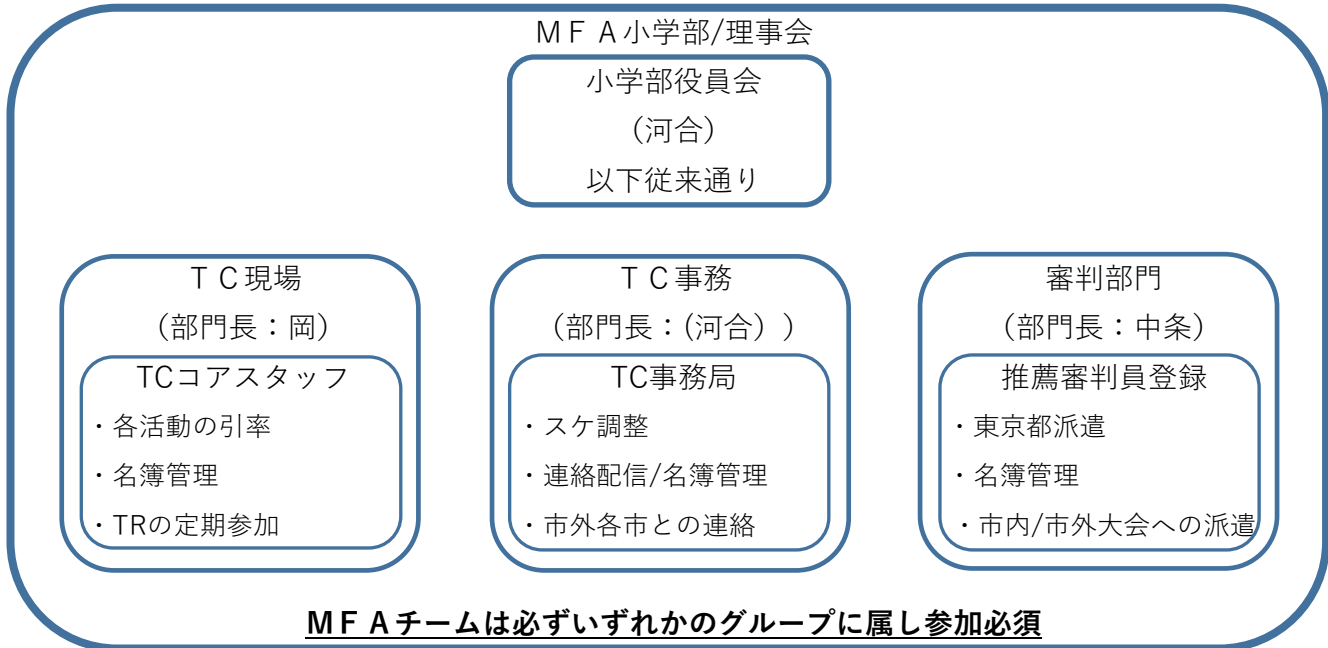


# 2020年度MFA小学部TC活動について

## 【指導・育成方針】

◇「tokyo U-12's way」に準ずる選手育成・指導者の育成

## 【組織及び活動概要】



◇TC活動（特にスタッフ）の拡充を目指しつつ、規約にもあるように全チームによるMFA活動への協力要件を満たし、尚且つ一部役員/TC活動協力者の負担軽減を図る。

## 【年間スケジュール】

◇U-10・・・10月から活動開始（FP3名+GK1名） / 12月に町田招待選考会

◇U-11・・・4月から活動開始（FP3名+GK1名） / 12月に町田招待選考会

◇U-12・・・4月から活動開始（セレクト・ネイビー・ホワイト） / 基本的に夜間TRのみ

◆U-10→U-11のタイミングで一旦チームを解体。

◆U-11 町田招待を1つのピークとしたTC活動を目的とし、U-10/U-11年代の育成と発掘を目標とする。

◆U-12は基本夜間TRのみとし、各遠征/招待大会への参加及びJY年代への繋ぎ活動とする。

リハウスリーグ、諸大会、卒団、JYへの移行と忙しい年代であり、自チームでの活動の方がメリット有では？

●U-11→U-12のタイミングで20名程度に絞り+αはTC活動スタッフやチームスタッフが妥当と認めた選手。

特に地域TC/ブロックTCから漏れた選手に注目したい。

ところですが、今期に関しては上記のようにセレクト、ネイビー・ホワイトの選手とする。

□U-11予定

6月横浜沿線カップ/9月京都遠征/11月浦和遠征/1月武相大会/2月多摩・立川招待/3月町田招待

□U-12予定

6月横浜沿線カップ/8月藤枝遠征/10月相模原招待/12月横浜招待/1月宇都宮・日野招待

2月稲城招待/3月多摩招待

## 【TR概要】

◇U-12の夜間TRについては、FC町田ゼルビアアカデミー指導者の深谷氏にこの年代に適しているもの、トレンドを考慮してTRしていただく。

また、TR前には各チームにTRメニューを配信する。

## 【定時TR活動】

	活動時間	対象	スタッフ
U-10	10月～ 10：30～12：00	FP3名 + GK1名	TCスタッフ チーム割当から2,3名程度
U-11	4月～ 10月～ 9：00～11：00 9：00～10：30	FP3名 + GK1名	TCスタッフ チーム割当から2,3名程度
U-12	強化TR夜間 18：30～20：30	対象選手	深谷氏 / TCスタッフ チーム割当から2,3名程度
女子			

\* U-12以外のTRは基本的には少年サッカー場を使用し、次の使用団体の為に13：00には完全撤収。

\* U-11は1月から夜間TRが追加となります。（指導はTCスタッフ）

\* U-10/U-11の指導活動時間を区別することで、TCスタッフの負担軽減及びスタッフ数の確保。

チームからの割当てスタッフの拘束時間が長くないように、年間を通して最低2～3回は参加できるように、全体数から割当てよう工夫する。

\* U-12を夜間TRのみにする事で、U-11/U-10/女子のTR時間を増やし、活動内容の充実を図る。

### ○指導・派遣審判への謝金について

#### ≪指導謝金≫

- ・通常 / 夜間TR : 1,000円
- ・招待大会 / TM帯同 : 2,000円（弁当・駐車場・諸経費等は当日の選手徴収金から）
- ・宿泊遠征 : 3,000円/日

#### ≪派遣審判≫

- ・2,000円（駐車場、公共交通機関使用時の交通費は別途支給）

### ○選手からの徴収金について

宿泊を伴う遠征では大会参加費を参加選手で等分徴収しておりましたが、近隣招待大会は全額協会負担でした。

公平性を保つために大会参加費については全て参加選手の受益者負担とします。

また、引き続き近隣大会等に参加する際は参加選手から500円を徴収し、帯同スタッフの昼食・駐車場代・諸経費に充当させていただきます。

### ○TRメニューの見える化

夜間TRについては深谷氏に委託し、TR前に必ずTRメニューを各チームに展開する。

TR後は所感のフィードバックを依頼する。

### ○市内のジュニアユースチームとの連携強化

スポット的で構わないので指導に携わっていただき、スカウティング活動に役立てていただく。

但し、ジュニアチーム在籍時に移籍を促すような行為は禁止とします。

### ○有資格者（C級ライセンス以上or他者推薦）のリーダーシップと若手指導者の育成と発掘

TC活動の存在意義の大事な部分と考える。